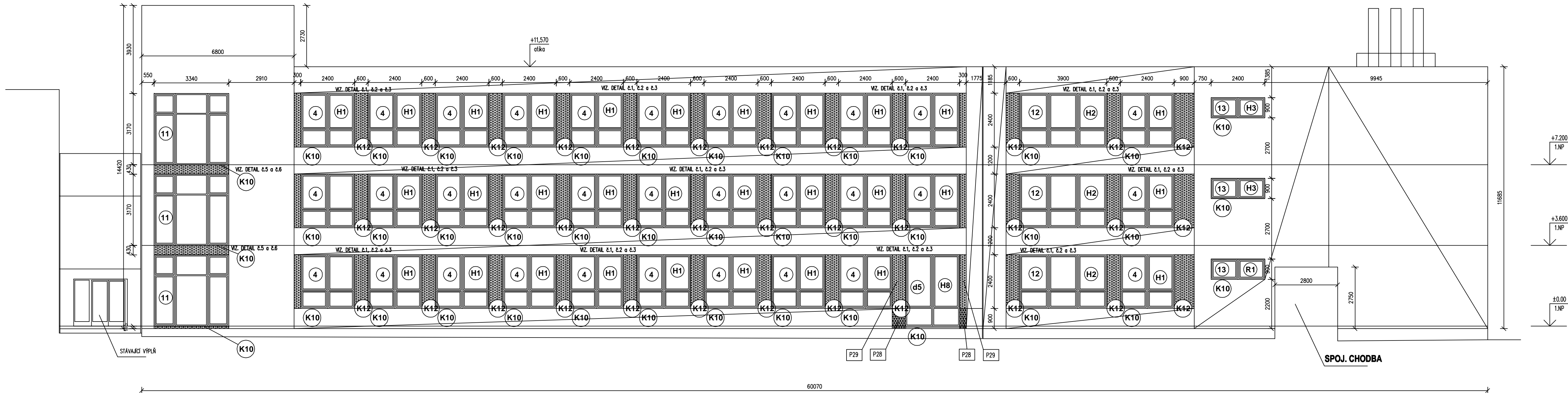


POHLED VÝCHODNÍ



- POZNÁMKY:**
- P4 DOZDÍVKA POROBETONEM TL. 375 MM (700x2400 mm) 6x
 - P5 DOZDÍVKA POROBETONEM TL. 375 MM (400x2400 mm) 6x
 - P22 OPRAVA SDK PODHLEDU – ČÁSTEČNÁ DEMONTÁŽ, VYTVOŘIT KAPSU UMOŽŇUJÍCÍ OTEVŘENÍ OKNA, OPRAVA ROZVODŮ OT
 - P23 ZPĚTNÁ MONTÁŽ ZAJIŠTĚNÍ OKEN PROTI POŠKOZENÍ (SÍŤE)
 - P24 OBLOŽENÍ OSTĚNÍ MOZAKOU, PŘÍPANE ŮLEJOVÝ NÁTĚR (CHODBA) – CHODBA VÝŠKA OKLADU 2450 mm, WC 2100 mm ŮLEJOVÉ NÁTĚRY NA CHODBĚ – VÝŠKA 1500 mm
 - P25 OPRAVA OMÍTEK OSTĚNÍ – ŠTUKOVÁ OMÍTKA U PŮVODNÍCH OKEN, U DOZDÍVEK Z POROBETONU STAVEBNÍ LEPIDLO, PERLINKA, ŠTUKOVÁ VRSTVA
 - P28 DOZDÍVKA PARAPETU Z POROBETONOVÝCH TVAROVEK TL. 300 mm. ZDIVO ŘÁDNĚ KOTVIT DO BETONOVÝCH SLOUPŮ DOZDÍVKA 5100/900/300 mm + 900/900/300 mm
 - P29 NOVÁ DOZDÍVKA MEZIOKENNÍCH PILÍŘŮ POROBETONEM TL. 200 mm. DOZDÍVKA MEZI PAREPETEREM A STROPEM (ŘÁDNĚ KOTVIT KE SLOUPŮM A STROPŮ). U BETONOVÝCH SLOUPŮ BUDE DO POROBETONOVÝCH BLOKŮ TL. 200 mm VYŘÍZNUTA KAPSA.
 - P30 DEMONTÁŽ A NÁSLEDNÉ DOPLNĚNÍ OBVODOVÝCH LÍŠŤ A BOKŮ DŘEV. OBLOŽENÍ V PORTÁLU. OBNOVOVACÍ NÁTĚR "LUXOLEM" (VZ POHLED – ZÁPADNÍ PRŮČELÍ)
 - P31 (PŘÍZEMÍ) OPRAVA A DOPLNĚNÍ ROZVODŮ PRO PŘIPOJENÍ NOVÝCH VSTUPNÍCH DVEŘÍ (d5) NA DOCHÁZKOVÝ A ZABEZPEČOVACÍ SYSTÉM

OKNA V PŮVODNÍ ZDĚNÉ KONSTRUKCI – OSTĚNÍ I NADPRAŽÍ BUDE NOVĚ ZACMŮTNUTO Z VNITŘNÍ I VNĚJŠÍ STRANY. PAROPROPUSTNÁ A PAROTĚSNÁ PÁSKA BUDE ŘÁDNĚ PŘIPOJENA KE STAVEBNÍ KONSTRUKCI. SPÁRA MEZI OKNEM A OMÍTKOU BUDE OPATŘENA ZAČIŠŤOVACÍ LÍŠTOU. PARAPETTY BUDOU VYROVNÁNY POTĚREM A OPLECHOVÁNY.

OKNA OSAZENÁ MEZI NOVĚ VYZDĚNÝMI PILÍŘI – SVISLÁ PŘÍPOJOVACÍ SPÁRA BUDE Z VNĚJŠÍ STRANY PŘEKRYTA ZATEPLENÍM TL. 60 A 80 mm S PLOCHOU OPRAVOU TENKOVÝSTVOU SILIKONOVOU OMÍTKOU. NADPRAŽÍ BUDE POD OMÍTKOVNOU VYROVNÁNO STAVEBNÍM TMELEM. STYK OKNA SE STAVEBNÍ KONSTRUKCÍ BUDE OPATŘEN ZAČIŠŤOVACÍ LÍŠTOU Z VNITŘNÍ I VNĚJŠÍ STRANY. PARAPETTY BUDOU POD OPLECHOVÁNÍ VYSTĚRKOVÁNY. PAROPROPUSTNÁ A PAROTĚSNÁ PÁSKA BUDE ŘÁDNĚ PŘIPOJENA KE STAVEBNÍ KONSTRUKCI. NOVĚ VYZDĚNÉ PILÍŘE BUDOU PLOCHOU UPRAVENY STAVEBNÍM TMELEM S VÝZTUŽNOU SÍTKOU A ŠTUKOVOU VRSŤVOU. POŠKOZENÁ NADPRAŽÍ BUDOU VYROVNÁNA STĚRKOVÁNÍM NEBO REPROFÍLOVÁNA. OPRAVENÁ OSTĚNÍ A NADPRAŽÍ Z VNĚJŠÍ STRANY BUDOU OPATŘENY SILIKONOVOU OMÍTKOU NA NÁPENETR. PODKLAD

NA SEVERNÍ STRANĚ BUDOU ZATEPLENA OSTĚNÍ TL. 40 mm. PLOCHOVÁ OPRAVA SILIKONOVOU OMÍTKOU NA NÁPENETR. PODKLAD

NOVÁ OKNA (poz.10) VE STROJOVNĚ VÝTAHU – JEJICH POLOHA JE PATRNÁ Z VÝKŘESŮ POHLEDŮ

OPRAVA OSTĚNÍ NA WC BUDE OPRAVENA V TAKOVÉM ROZSAHU, ABY SPLNILA POŽADAVKY NA PLOCHOVÉ OPRAVY V HYGIENICKÝCH PROSTORECH

JE UVAŽOVÁNO S OSAZENÍM OKEN DO PŮVODNÍ POLOHY. SKUTEČNÉ UMÍSTĚNÍ OKEN SE UPŘESNÍ PŘI REALIZACI PO JEJICH VYBÍRÁNÍ

- ZATEPLENÍ STAVEBNÍ KONSTRUKCE MEZI OKNY. TLOUŠŤKA ZATEPLENÍ 80 mm – EPS 70 NEO
- POVRCHOVÁ OPRAVA SILIKONOVOU TENKOVÝSTVOU OMÍTKOU ZRNITOST 2 mm NA TMELU S VÝZTUŽNOU SÍTKOU
- ZATEPLENÍ STAVEBNÍ KONSTRUKCE MEZI OKNY (SEVERNÍ STRANA). TLOUŠŤKA ZATEPLENÍ 60 mm – EPS 70 NEO
- POVRCHOVÁ OPRAVA SILIKONOVOU TENKOVÝSTVOU OMÍTKOU ZRNITOST 2 mm NA TMELU S VÝZTUŽNOU SÍTKOU

Rozdělení na etapy:

ETAPA č.1: STRANA JIŽNÍ, VÝCHODNÍ A SEVERNÍ

ETAPA č.2: STRANA ZÁPADNÍ

HLAVNÍ PROJEKTANT Ing.Patrik Boguaj		VYPRACOVAL Ing.Zdeněk	AUTORIZOVANÝ ING. Ing.Patrik Boguaj	Zpracovatel PD: <div>BOGUAJ Stavební inženýrství s.r.o. Kamenický 41, 539 41 Kamenický IČO: 287 80 736, DIČ: CZ28780736</div>
KATASTRÁLNÍ ŮZEMÍ: Pardubice STAVEBNÍ ŮŘAD: Pardubice				
INVESTOR: Pardubický kraj Komenského náměstí 125, 532 11 Pardubice				
NÁZEV AKCE: Speciální ZŠ,MŠ a praktická škola Pardubice, budova E školy v areálu Do Nového - výměna vnějších okenních a dveřních otvorů				
ČÁST PD: D1.1 Architektonicko - stavební řešení				ZAKÁZKOVÉ ČÍSLO : 1701/2018
STUPEŇ PD: Zadávací projektová dokumentace pro výběr zhotovitele a provedení díla				ARCHIVNÍ ČÍSLO : 01/2018
				DATUM : Únor 2018
				FORMÁT: 5x4
NÁZEV VÝKRESU: POHLED VÝCHODNÍ - NOVÝ STAV				MĚŘÍTKO: 1:100
				ČÁST PD: D1.1.b
				OZNAČENÍ: NS 06